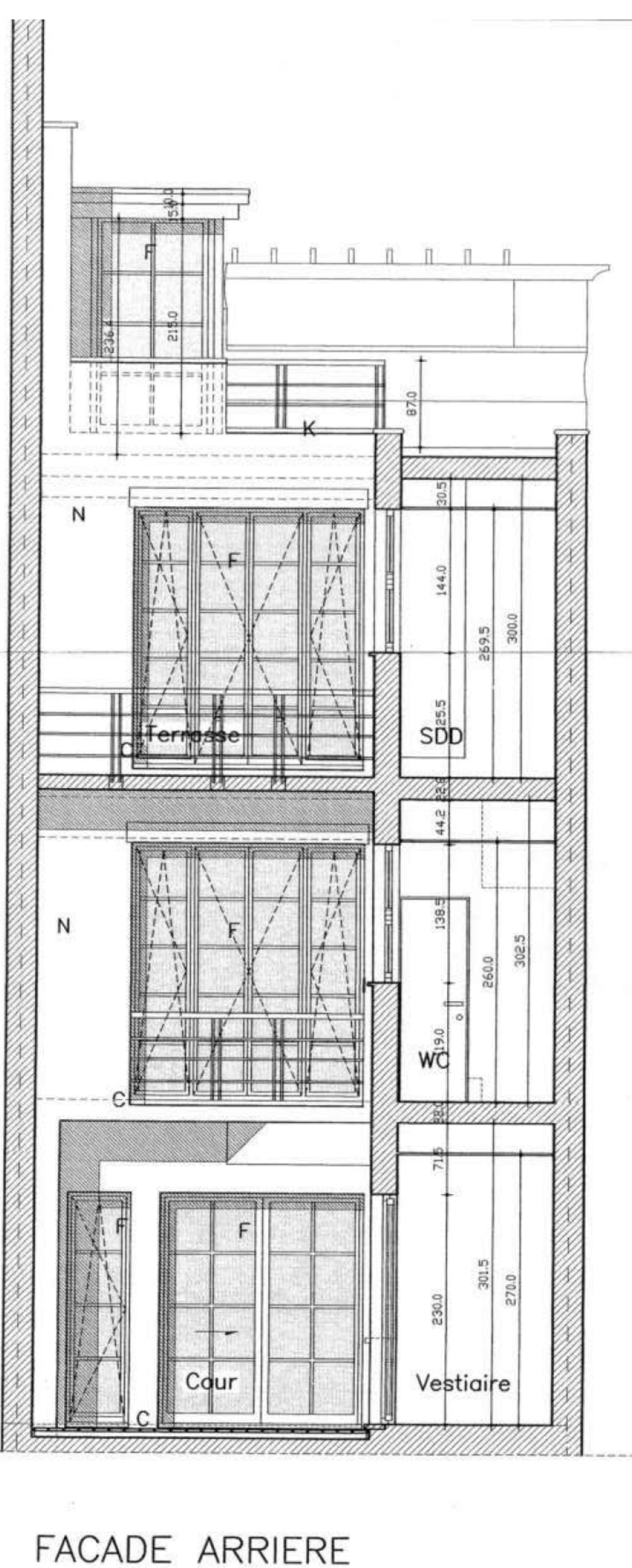
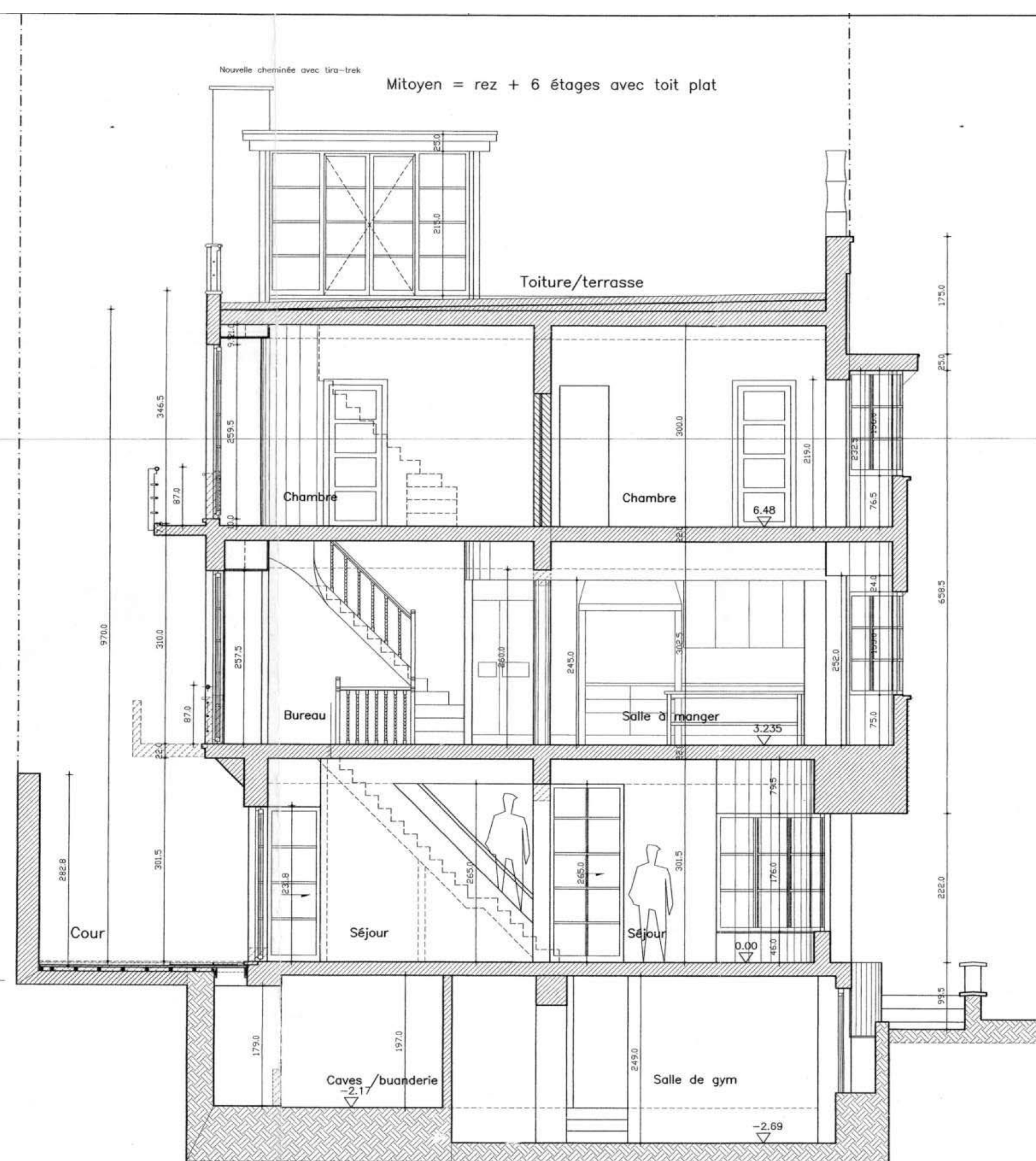


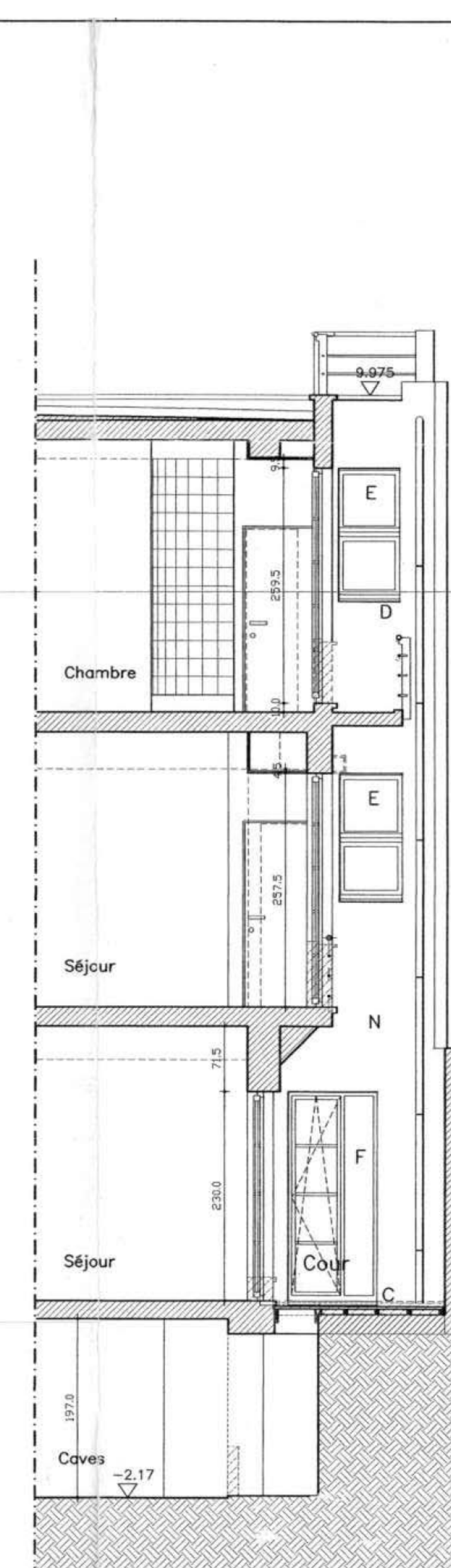
FACADE AVANT  
Situation de droit  
Permis d'urbanisme de 2001



FACADE ARRIERE  
Situation de droit  
Permis d'urbanisme de 2001



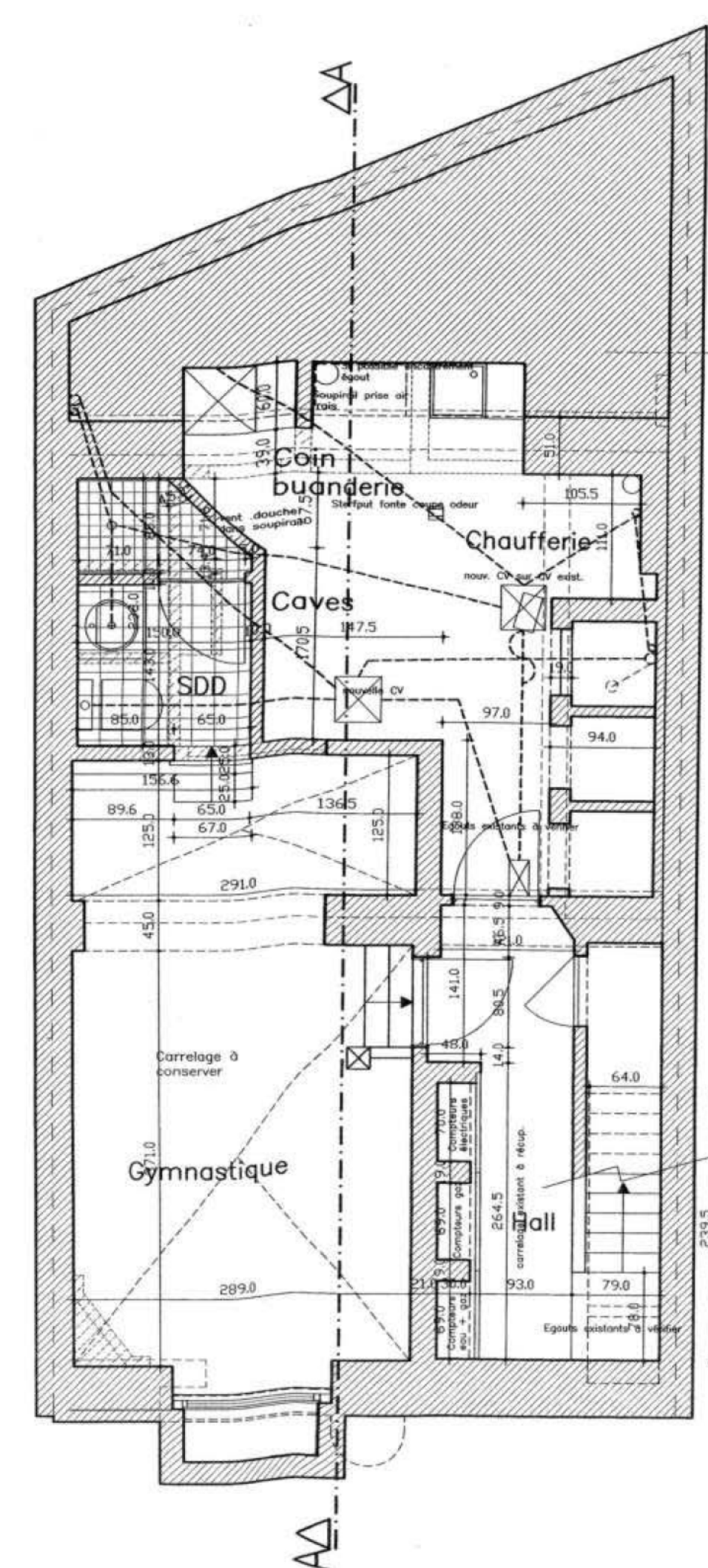
COUPE AA  
Situation de droit  
Permis d'urbanisme de 2001



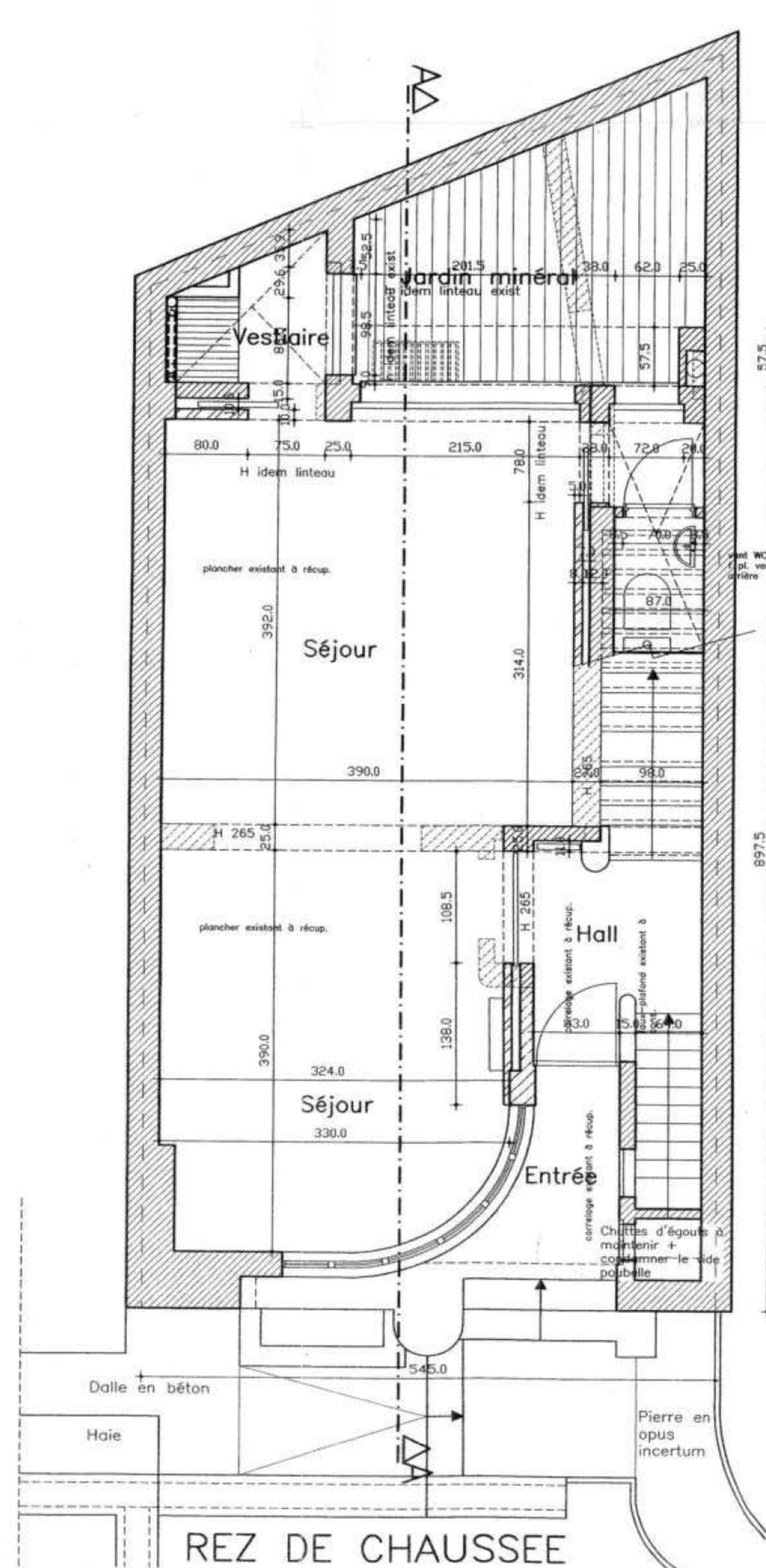
FACADE LATERALE  
Situation de droit  
Permis d'urbanisme de 2001

- LEGENDE
- A Crépis blanc cassé
  - B Mur mitoyen en brique
  - C Seuil en pierre bleue
  - D Seuil en brique vernissée
  - E Châssis bois peint en rouge - simple vitrage
  - F Châssis bois peint en rouge - double vitrage
  - G Plancher de rive en bois peint en rouge
  - H Pergola en béton
  - J Descente d'eau en zinc
  - K Tuiles vernissées sur mur acrotère
  - L Porte en bois peint en rouge
  - M Attente en béton pour bac à fleur
  - N Façade cimentée ton clair

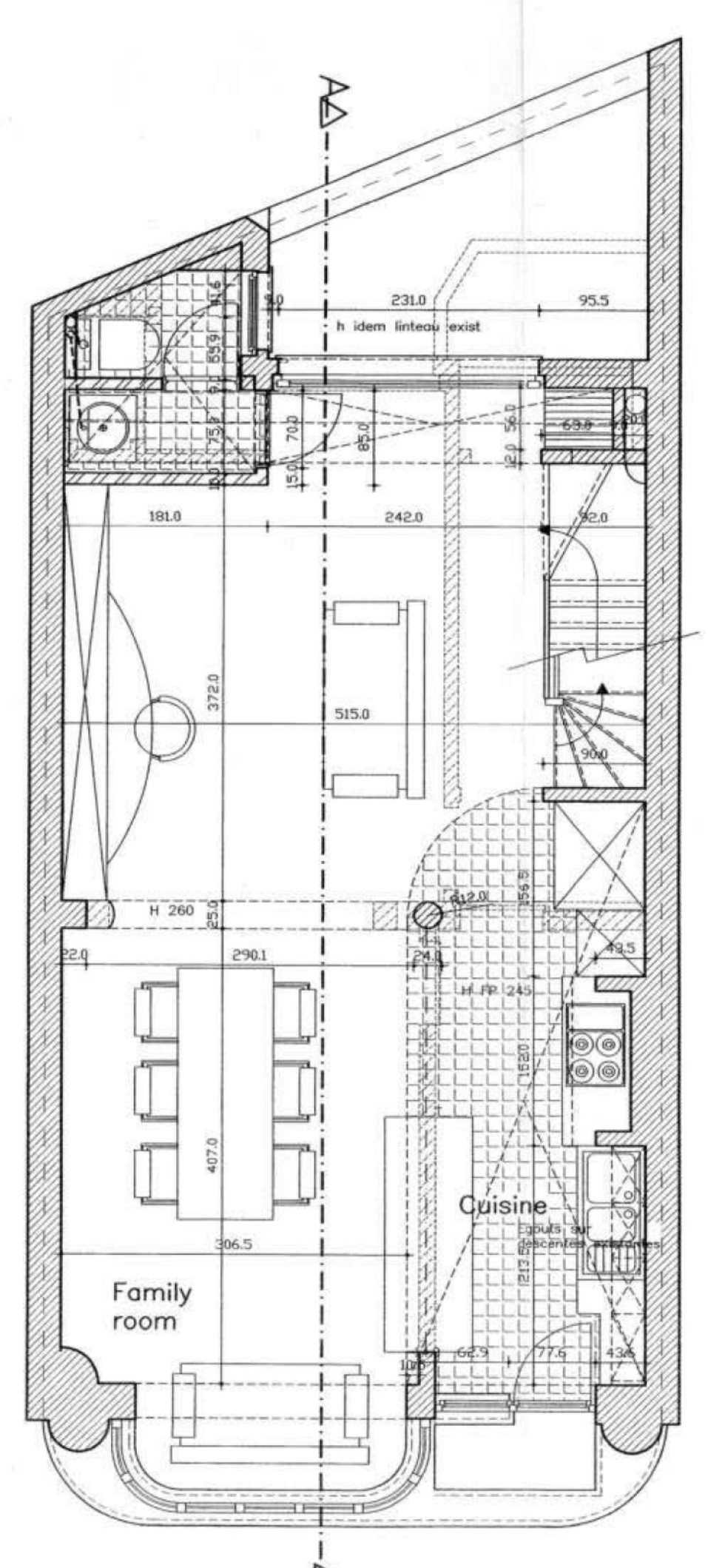
- LEGENDE
- EXISTANT
  - A DEMOLIR
  - A CONSTRUIRE MACONNERIE
  - A CONSTRUIRE GYPROC



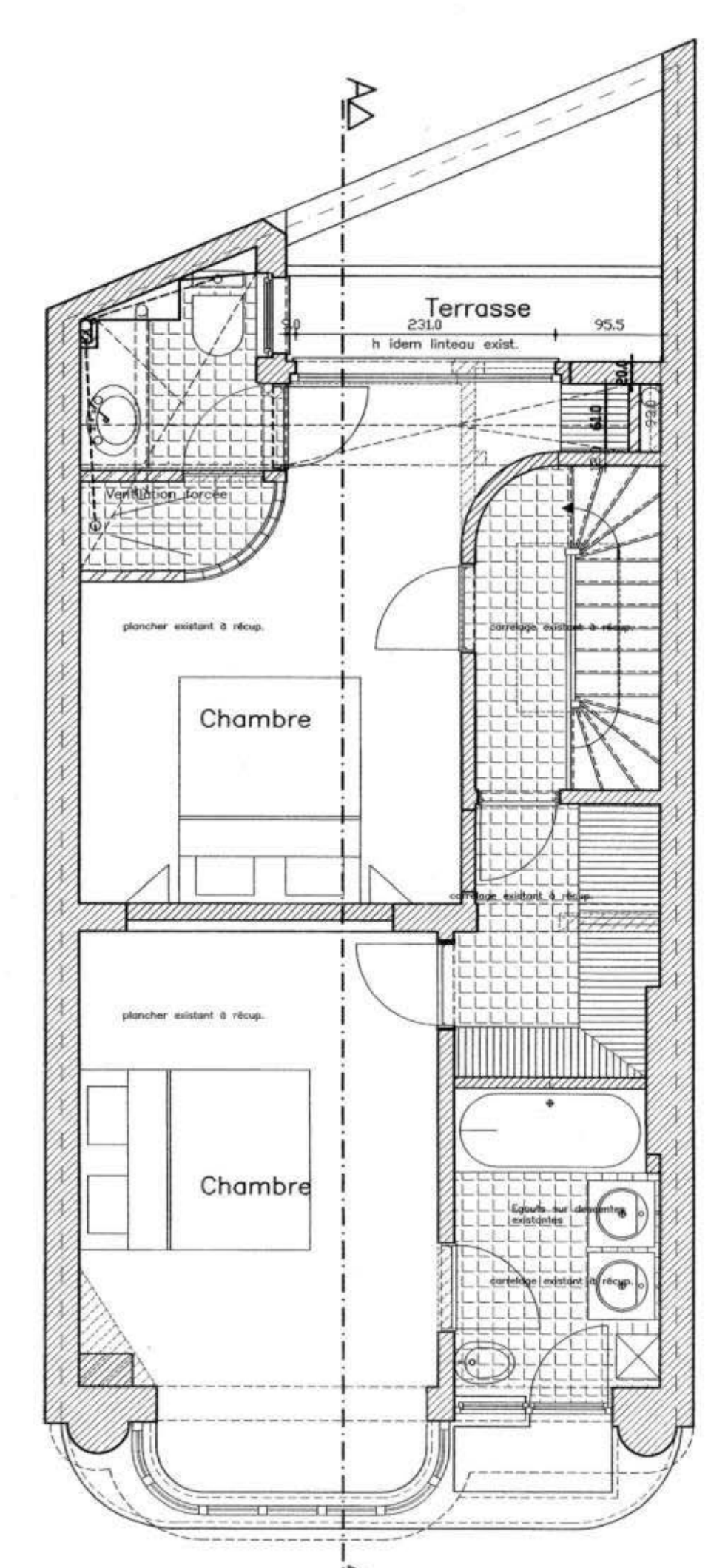
SOUS-SOL  
Situation de droit  
Permis d'urbanisme de 2001



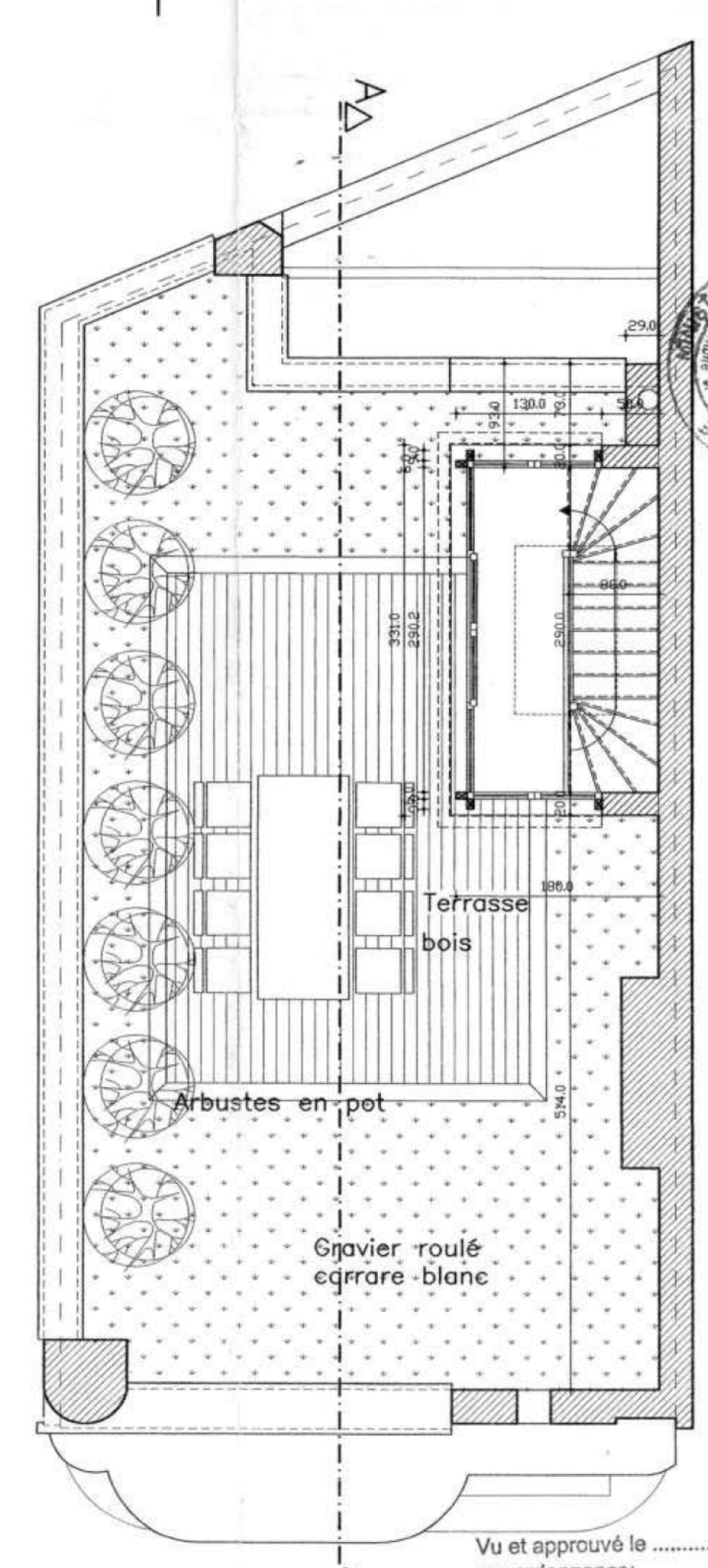
REZ-DE-CHAUSSÉE  
Situation de droit  
Permis d'urbanisme de 2001



PREMIER ETAGE  
Situation de droit  
Permis d'urbanisme de 2001



DEUXIEME ETAGE  
Situation de droit  
Permis d'urbanisme de 2001



TOITURE TERRASSE  
Situation de droit  
Permis d'urbanisme de 2001



Vu et approuvé le 17-05-2001  
par ordonnance:  
Le Secrétaire Communal, Par déléga  
Christian DEBATY Didier van EYLL  
Echevin de l'Urbanisme